



BRINKHAUS
MANAGEMENT GmbH

Ihre Partner im Sozialwesen

Das interne Kontrollsystem IKS

BRINKHAUS MANAGEMENT ist ein spezialisiertes Dienstleistungs- und Beratungsunternehmen, um die Kunden professionell in allen Bereichen des Sozialwesens zu unterstützen.

Sich mit Fragen des Sozialwesens auseinanderzusetzen und gleichzeitig Leistungen nach wirtschaftlichen Kriterien zu erbringen ist kein Widerspruch. Wir zeigen Ihnen, dass Wirtschaftlichkeit im Sozialwesen möglich ist.

Das interne Kontrollsystem IKS

Ein internes Kontrollsystem IKS hat vieles mit einem Qualitätsmanagementsystem QMS gemeinsam. BRINKAUS MANAGEMENT hat ein internes Kontrollsystem für den Bereich gesetzliche wirtschaftliche und persönliche Hilfe gemäss Sozialhilfegesetz entwickelt.

Wie können Sie feststellen, ob in Ihrer Gemeinde ein internes Kontrollsystem das richtige Instrumentarium ist? Wir überprüfen Einzelfälle nach einem vordefiniertem Raster und können Ihnen damit aufzeigen, wo in der aktuellen Fallführung die Probleme, Risiken und Verbesserungsmöglichkeiten liegen.

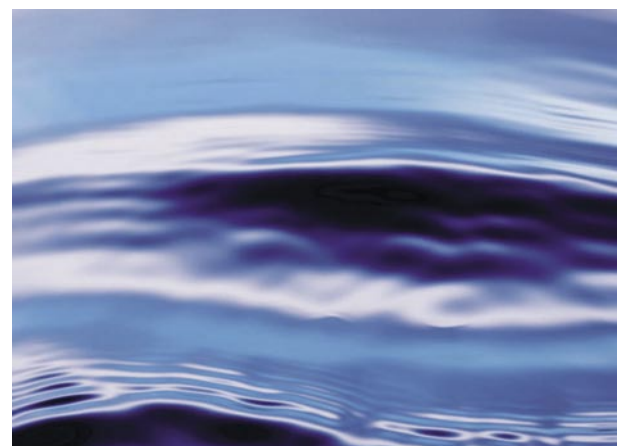
Was nützt ein internes Kontrollsystem?

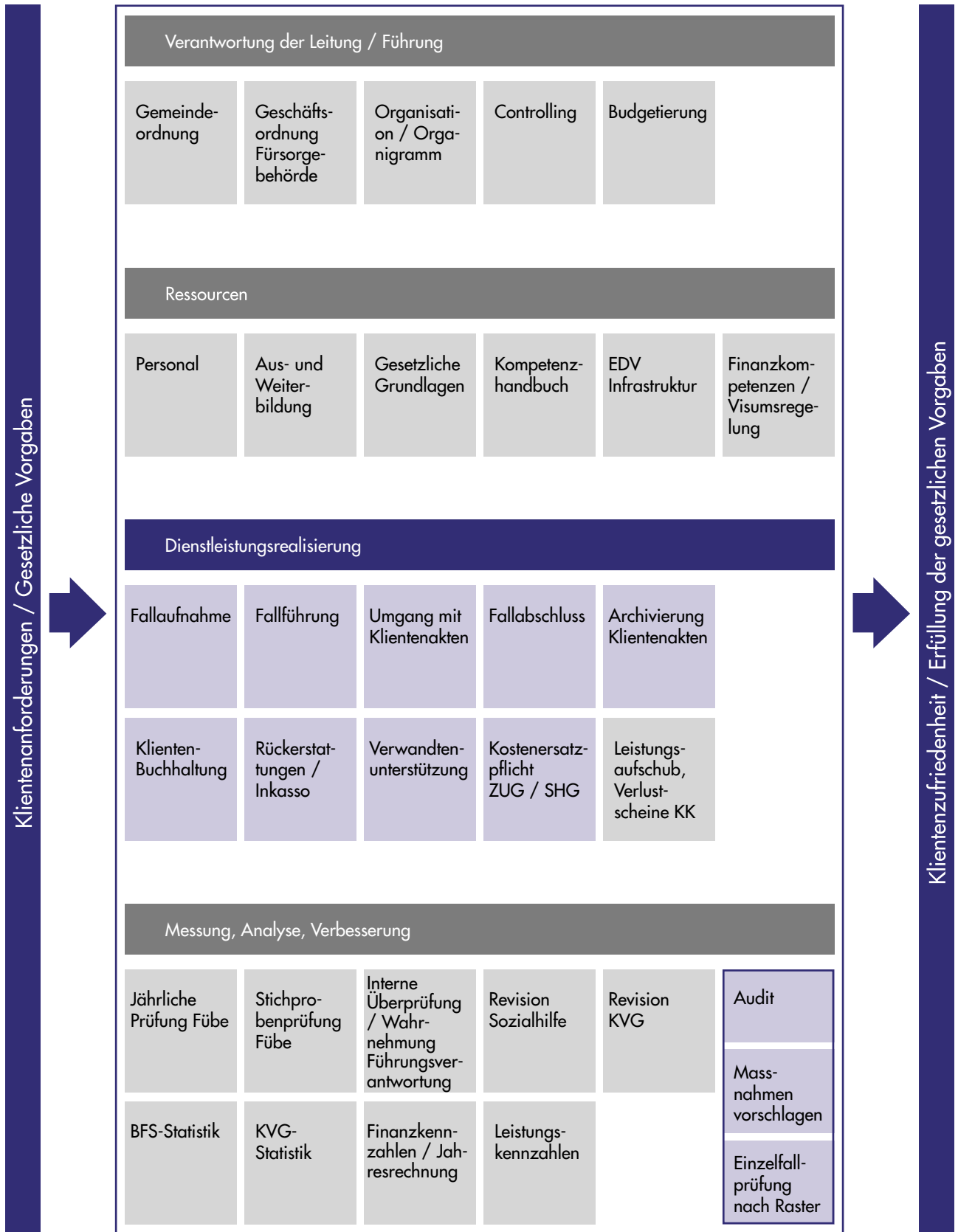
10 wichtigste Erfolge mit dem IKS

- rechtskonforme Ausrichtung von Sozialhilfeleistungen
- Einhaltung von Gesetzen, Verordnungen, Vorschriften und Empfehlungen
- Klientenorientierung
- Transparenz der Abläufe unter Einhaltung des Datenschutzes
- Überprüfung der Effektivität und Effizienz der Prozesse und Vermeidung von Doppelspurigkeiten
- Sicherung des Wissens
- Optimierung der Arbeitsweise und Ressourcennutzung
- Risikobeurteilung und Risikominimierung
- Qualitätssicherung
- Kosteneinsparung

Die 4 wichtigsten Ziele des IKS sind:

- die einzelnen Prozesse und Strukturen aufgrund der gesetzlichen Vorgaben abzubilden und somit die Standards zu definieren;
- die Ergebnisse und Einhaltung der Standards jederzeit überprüfbar zu machen;
- sicherzustellen, dass die einzelnen Prozesse detailliert den Vorgaben in Gesetzen und Verordnungen entsprechen;
- die Visualisierung einzelner Aufgaben im Verhältnis zu den Klienten und dem jeweiligen Ziel, unter Berücksichtigung der einzelnen Arbeitsanweisungen.





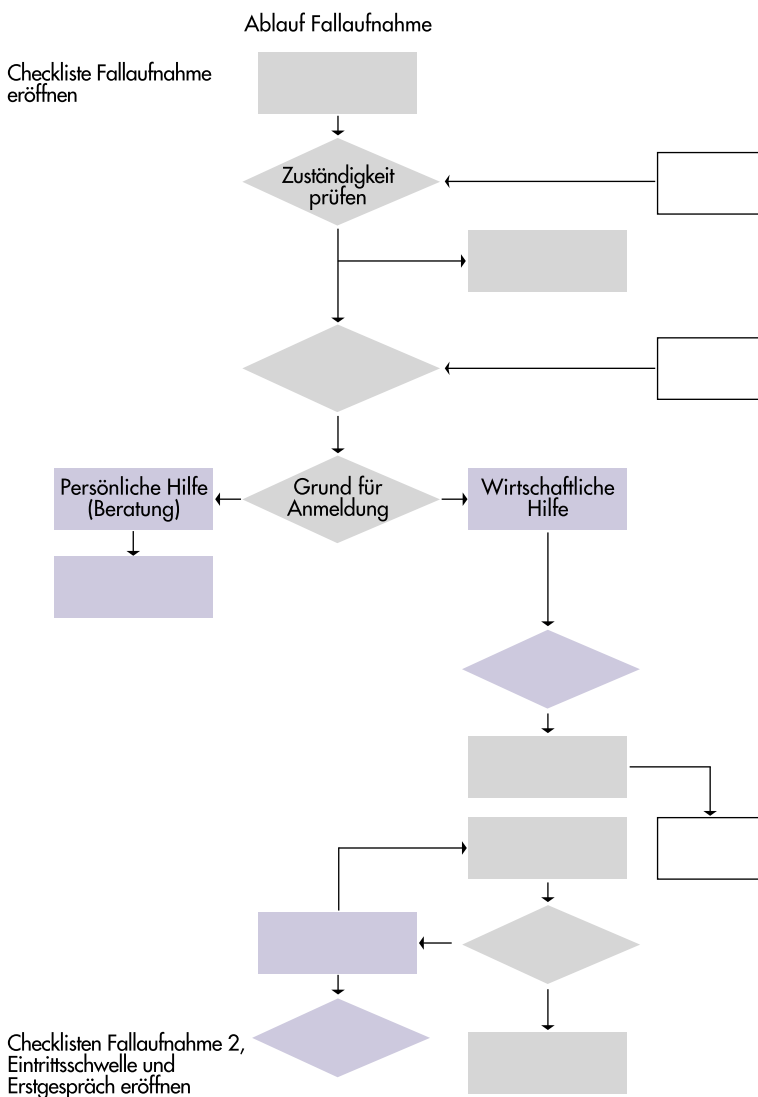
Klientenanforderungen / Gesetzliche Vorgaben

Klientenzufriedenheit / Erfüllung der gesetzlichen Vorgaben



Die von Brinkhaus Management entwickelten Mittel für die Umsetzung des IKS gemäss der Prozessübersicht sind:

Prozessbeispiel



Die Umsetzung des IKS kann in jeder Gemeinde ...

...individuell, angepasst auf die Bedürfnisse, entweder als Ganzes gemäss dem Schema mit allen Prozessen oder für ausgewählte Einzelprozesse erfolgen.

- Visualisierte Prozessabläufe
- Checklisten z.B. für Fallaufnahme, Erstgespräche, Fallführung, Fallabschluss, Revisionen
- Masterdokumente
- Vorlagen zum Anpassen an die eigenen Abläufe und Corporate Identity
- Mustervorlagen von Stellenbeschrieben, Kompetenzordnungen, Beschlüssen, Anspruchsberechnungen, Geschäftsordnungen, etc.

Kontakt

Brinkhaus Management GmbH

Ursula Brinkhaus-Gall
Dipl. Betriebsökonomin
Dipl. Sozialinformatikerin NDS FH

Steinhaldenstrasse 8
8954 Geroldswil

Tel. 044 747 02 25
Fax 044 748 09 19

info@brinkhausmanagement.ch
www.brinkhausmanagement.ch